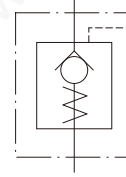




閥類型符號 SYMBOL

PF-※



### 規格說明 SPECIFICATION :

型式 MODEL	口徑 PORT	最大流量 MAX. FLOW l/min	最高使用壓力 MAX. PRESSURE kgf/cm <sup>2</sup>	開啓壓力 CRACKING PRESSURE kgf/cm <sup>2</sup>	重量(無法蘭) WEIGHT (NOT ADD PIPE FLANG) kg
PF-50-20-※	2"	250	250	0.12	3.42
PDF-80-20-※	3"	400		0.12	8.7
PDF-90-20-※	3-1/2"	630		0.12	11.8
PDF-100-20-※	4"	1000		0.12	15.8
PDF-125-20-※	5"	1600		0.12	25.9
PDF-150-20-※	6"	2500		0.13	42.2

註：實務上因高差壓不易形成，選用上以計算值為最大流量的7成以上為佳。

### 型號說明 HOW TO ORDER :

**PDF - 80 - 20 - FPT**

**法蘭型式 TYPE OF PIPE FLANG**

**FPT** : PT口法蘭 (附高低壓法蘭) PT PORT FLANG (ADD ACCIDENT PRESSURE PIPE FLANG)

**FT** : T口法蘭 (附低壓法蘭) T PORT FLANG (ADD LOW PRESSURE PIPE FLANG)

**FP** : P口法蘭 (附高壓法蘭) P PORT FLANG (ADD HIGH PRESSURE PIPE FLANG)

無標示 **NO MARK** : 不附法蘭 NOT ADD PIPE FLANG

**型式編號 TYPE NUMBER**

**閥規格 VALVE SIZE**

50 : 2"      80 : 3"      90 : 3 - 1 / 2"  
100 : 4"      125 : 5"      150 : 6"

**系列編號 SERIES NUMBER (FLANG CONNECTION)**

**PF** : 單段式  
**PDF** : 雙段式

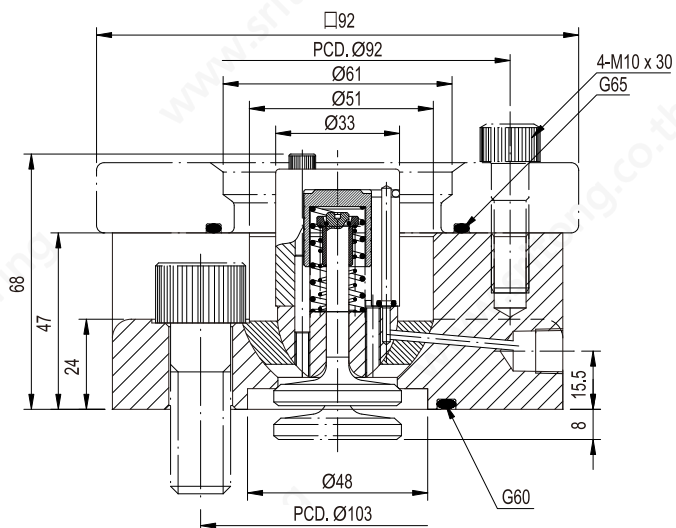
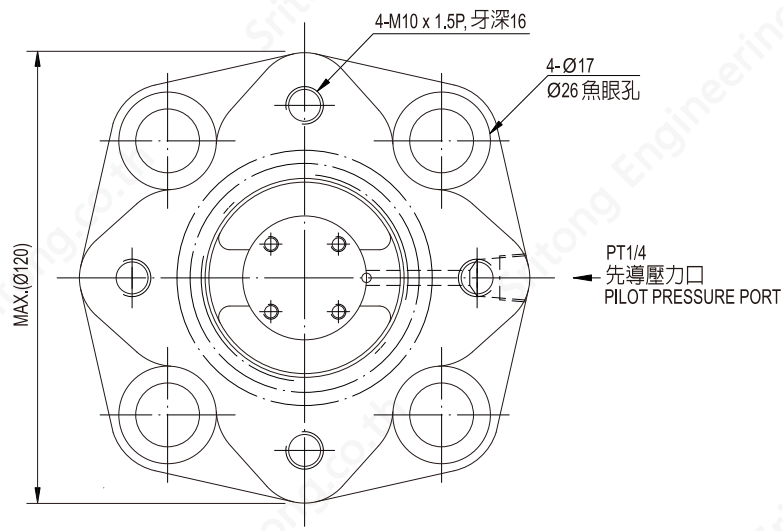
### 附屬品 ATTACHMENT :

型式 MODEL	安裝螺絲 SOC HOL CAP SCREW
PF-50	M16 X 45L.....4pcs
PDF-80	M16 X 55L.....6pcs
PDF-90	M18 X 65L.....6pcs
PDF-100	M20 X 70L.....6pcs
PDF-125	M20 X 80L.....12pcs
PDF-150	M20 X 95L.....16pcs

單位UNIT : mm

### 安裝尺寸 INSTALLATION DIMENSIONS

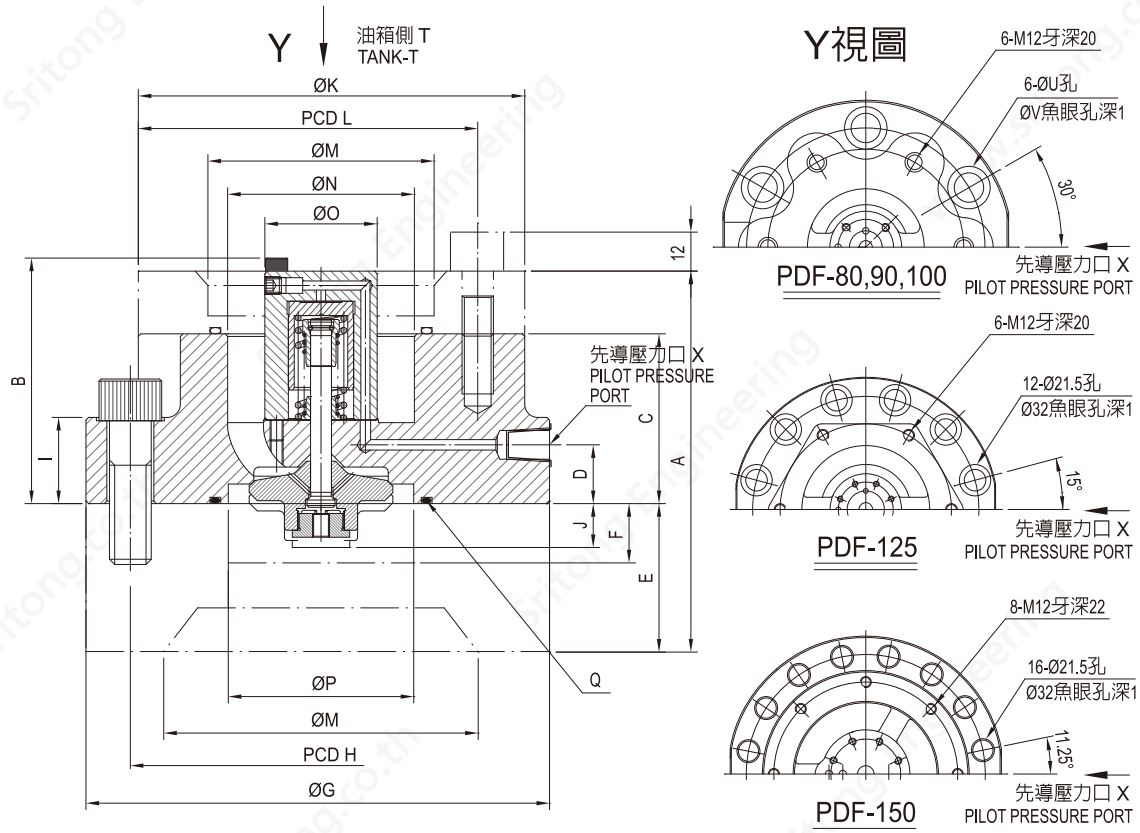
## PF-50-20-※



單位UNIT : mm

### 安裝尺寸 INSTALLATION DIMENSIONS

## PDF-※-20-※



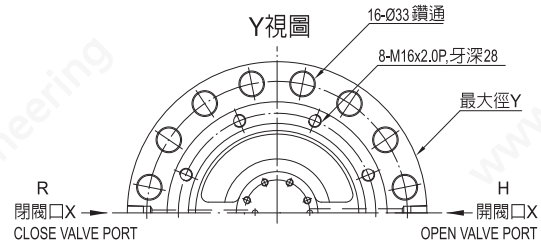
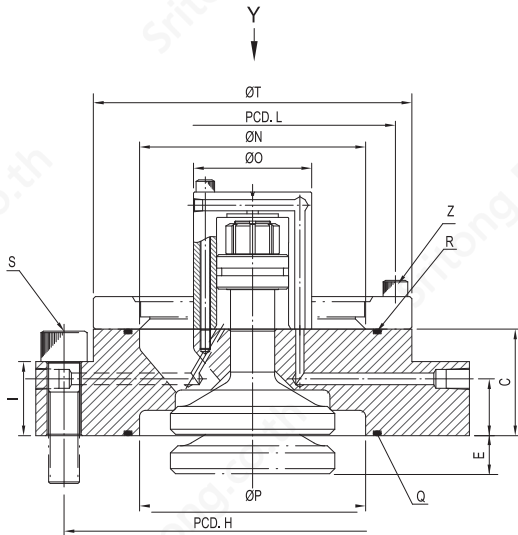
型式 MODEL	口徑	A	B	C	D	E	F	G	H	I	J	K	L
PDF-80	3"	133	94	65	22.5	45	22	180	146	33	10	142	120
PDF-90	3 1/2"	145	119	72	27	50	30	200	165	41.5	13	160	135
PDF-100	4"	157	132.5	74	31.5	60	32	230	191	44	18	170	148
PDF-125	5"	196	165	85	43	80	50	270	230	52	23.5	200	175
PDF-150	6"	216	204	105	45	80	40	300	260	64	25	225	200

型式 MODEL	口徑	M	N	O	P	Q	R	S	U	V	X
PDF-80	3"	90.2	71.5	43	71	G80	G85	6-M12x40	18	26	PT1/4"
PDF-90	3 1/2"	101.6	89	50	88	G100	G105	6-M12x40	20	28	PT1/4"
PDF-100	4"	115.5	108	56	106	G115	G120	6-M12x40	21.5	32	PT1/4"
PDF-125	5"	141.2	130.5	69	130	G140	G145	6-M12x50	-	-	PT1/4"
PDF-150	6"	167	155	96	168	G180	G170	8-M12x50	-	-	PT3/8"

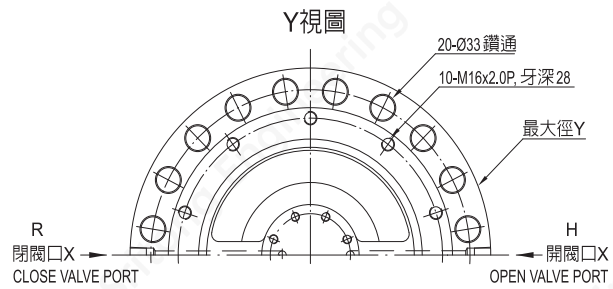
單位UNIT : mm

## 安裝尺寸 INSTALLATION DIMENSIONS

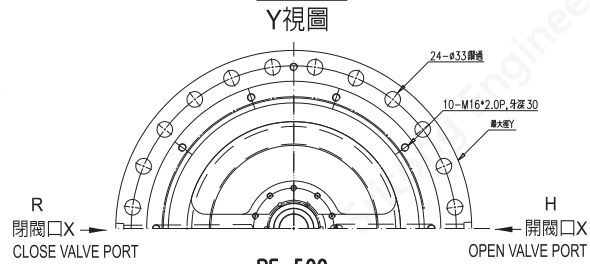
### PF-200, PF-300 PF-500



PF-200



PF-300



PF-500

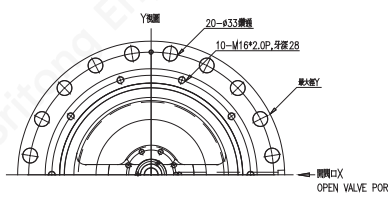
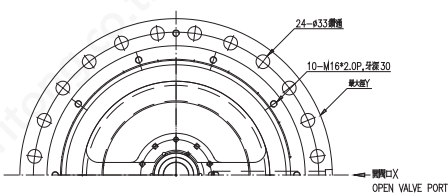
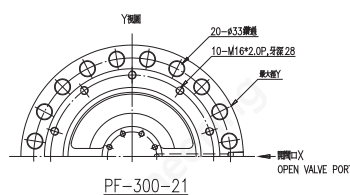
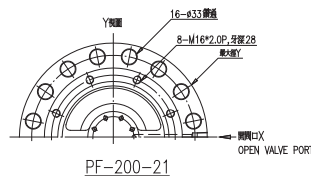
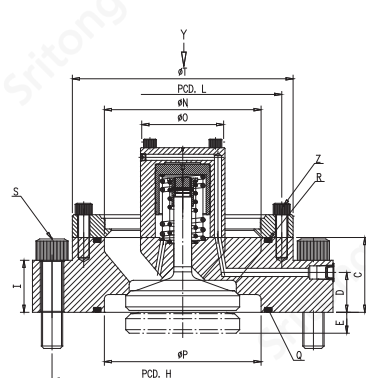
型式 MODEL	口徑 PORT	最大流量 MAX. FLOW l/min	最高使用壓力 MAX. OPERATED PRESSURE(kgf/cm <sup>2</sup> )	引導比例 PILOT RATIO	重量(無法蘭) WEIGHT (NOT ADD PIPE FLANG) kg
PF-200	8"	4000	250	5.1 : 1	110
PF-300	12"	7000	250	5.1 : 1	160
PF-500	20"	19000	250	6.2 : 1	350

型式 MODEL	C	D	E	H	I	L	N	O	P	Q	R	S
PF-200	105	56	38	367	73	278	220	115	220	P235	P235	16-M30x120
PF-300	120	70	45	442	88	366	280	134.5	280	P295	P295	20-M30x130
PF-500	155	90	54.5	685	110	580	450	200	450	P535	P535	24-M30x170

型式 MODEL	T	X	Y	Z
PF-200	310	PT1/2"	422	8-M16x55
PF-300	394	PT1/2"	500	10-M16x55
PF-500	620	PT3/4"	750	10-M16x75

## 安裝尺寸 INSTALLATION DIMENSIONS

### PF-200, PF-300 PF-400, PF-500 ※21



PF-500-21

PF-400-21

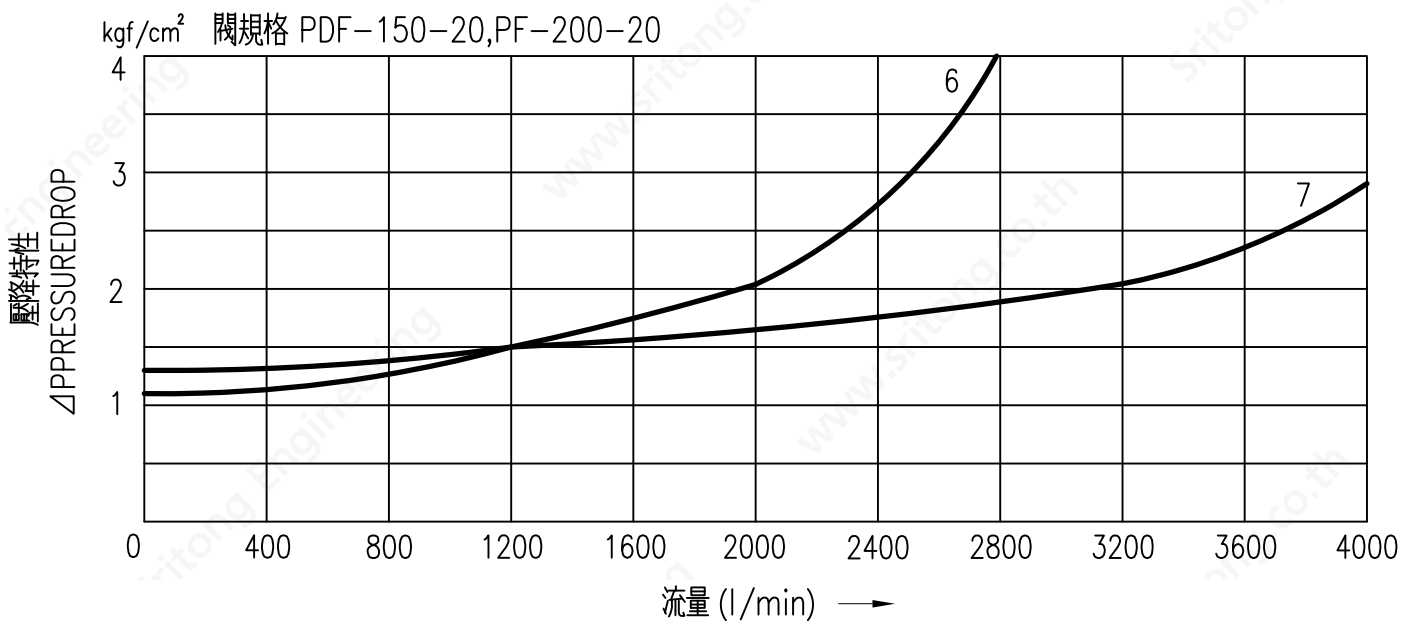
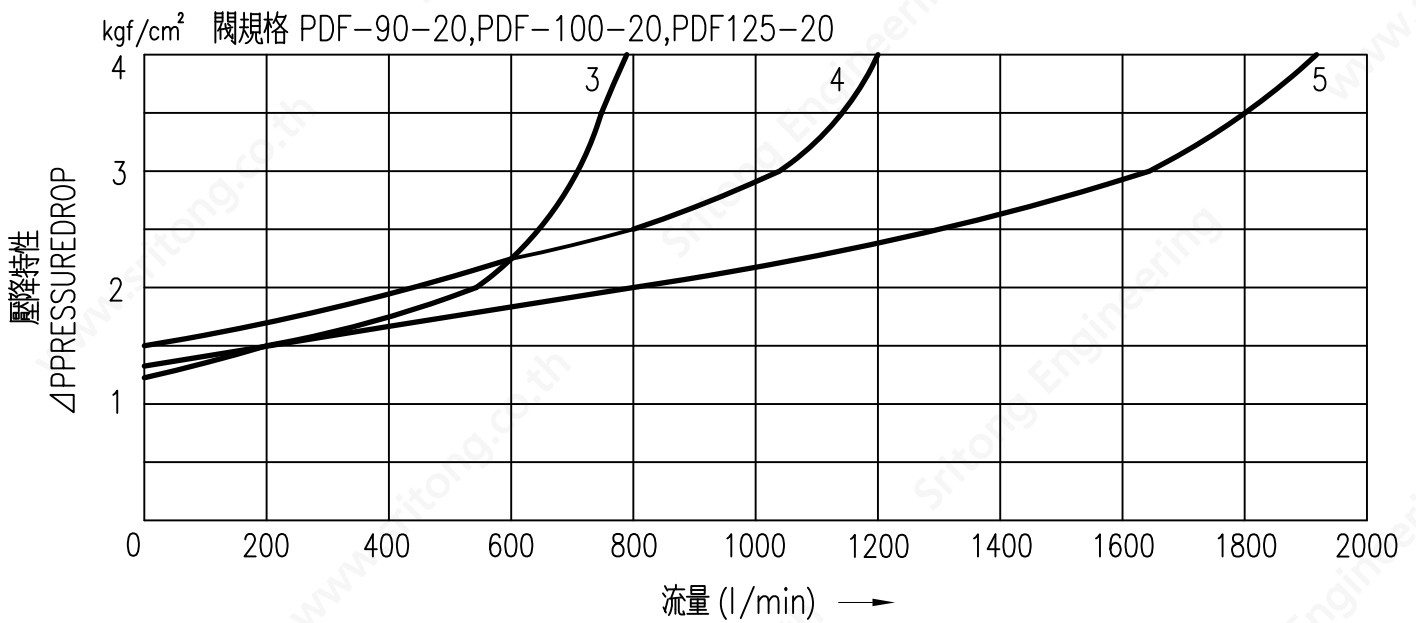
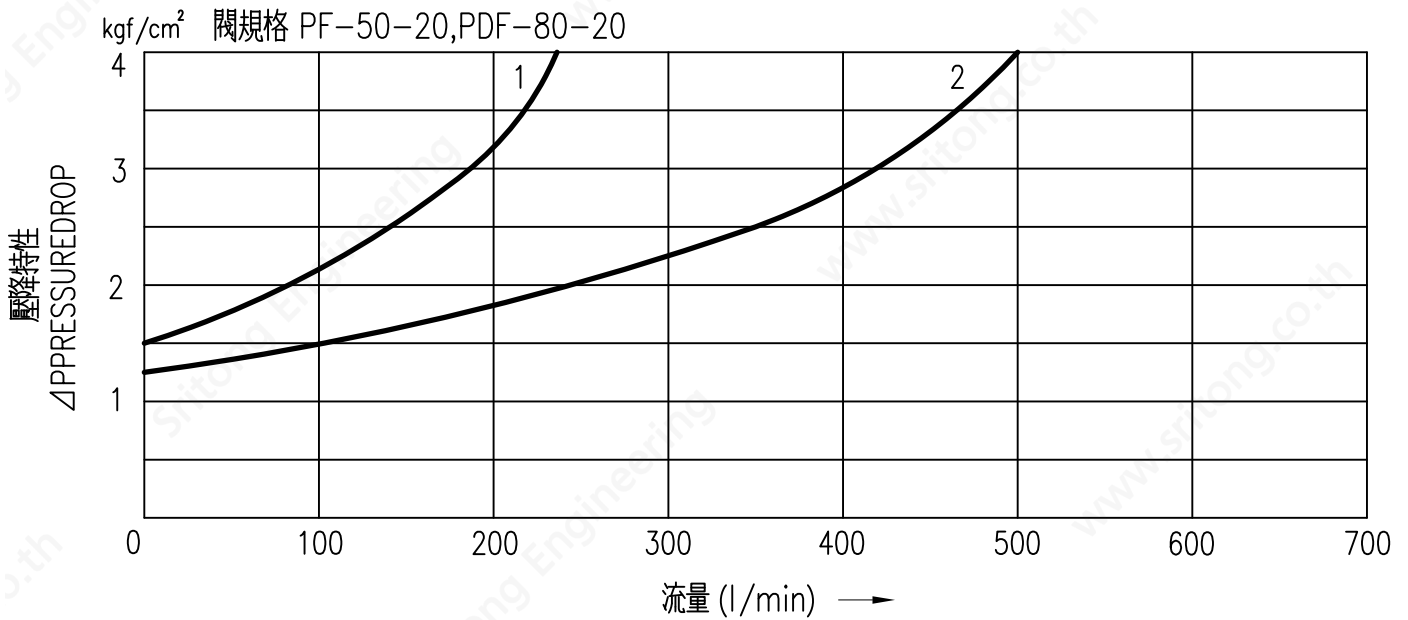
Surge Valves

型式 MODLE	口徑 PORT	最大流量 MAX. FLOW l/min	最高使用壓力 MAX. OPERATED PRESSURE(kgf/cm <sup>2</sup> )	引導比例 PILOT RATIO	重量(無法蘭) WEIGHT (NOT ADD PIPE FLANG) kg
PF-200	8"	4000	250	4.2 : 1	110
PF-300	12"	7000	250	5.2 : 1	160
PF-400	17"	14000	250	8.6 : 1	250
PF-500	20"	19000	250	6.4 : 1	350

型式 MODLE	C	D	E	H	I	L	N	O	P	Q	R	S
PF-200	105	56	32	367	73	278	220	115	220	P235	P235	16-M30x120
PF-300	120	70	27	442	88	366	280	134.5	280	P295	P295	20-M30x130
PF-400	120	70	31.5	555	88	450	350	134.5	350	P400	P400	20-M30x130
PF-500	155	90	50	685	110	580	450	200	450	P535	P535	24-M30x170

型式 MODLE	T	X	Y	Z
PF-200	310	PT1/2"	422	8-M16x55
PF-300	394	PT1/2"	500	10-M16x55
PF-400	480	PT1/2"	605	10-M16x55
PF-500	620	PT3/4"	750	10-M16x75

特性曲線 (使用HLP46測量, 油溫 = 40°C ± 5°C)



1. PF-50-20      3. PDF-90-20      5. PDF-125-20      7. PF-200-20  
 2. PDF-80-20      4. PDF-100-20      6. PDF-150-20